

سخان ماء الفوري

Anlabeier Instant Electric Water Heater SG01-60

تعليمات الاستخدام

الرجاء القراءة و الالتزام بالتعليمات التالية قبل التركيب :

- 1- استخدام كبل نحاسي سماكة 4 ملم.
- 2- التوصيل مباشرة على الكبل الرئيسي او مباشر لساعة الكهرباء.
- 3- التوصيل من خلال قاطع 30 أمبير.
- 4- التوصيل على الكبل الأزرق و البني وعدم استخدام الكبل الأصفر أو استخدامه عند وجود تأريض.
- 5- وصل الجهاز بأنابيب الصحية وتمرير المياه داخله والتأكد من خروج الماء من الأنبوب الأحمر قبل توصيل الجهاز على الكهرباء.
- 6- التأكد من وجود منظم للحصول على كهرباء نظامية.
- 7- الجهاز معد لتخديم نقطة واحدة، ولكن عند استخدامه نقطتين مغسلة ودوش، يفضل عدم استخدام النقطتين بأن واحد للحصول على أفضل نتيجة
- 8- يوجد حماية عدد 2 بالجهاز
 - a. حماية من ارتفاع الجهد الكهربائي.
 - b. حماية عند ارتفاع درجة حرارة الماء أكثر من 55
- 9- اضغط الزر اليمين ضغطة طويلة لمعرفة درجة حرارة الماء الداخلة على الجهاز.
- 10- اضغط الزر اليساري ضغطة طويلة لمعرفة درجة تدفق المياه
- 11- لتحديد طاقة الجهاز اطفئ الجهاز ثم اضغط الزر اليميني واليساري بنفس الوقت ثم اضغط الزر اليميني او اليساري لتحديد الجهد المطلوب ,يوجد 4 مستويات :

- a. 3 كيلو واط
- b. 4 كيلو واط
- c. 5 كيلو واط
- d. 6 كيلو واط

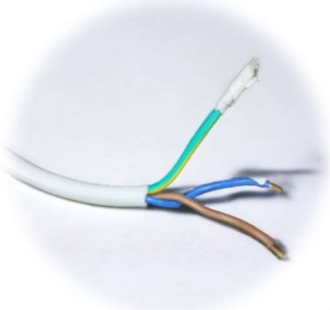
بعد تحديد المستوى اعد تشغيل الجهاز من جديد.

مستويات للتسخين الدرجة القصوى 55 درجة مئوية

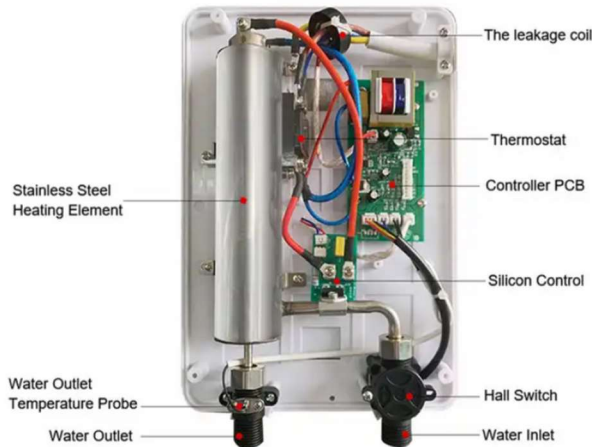
الابعاد 6.5*20*29 سم

كفاءة عالية مياه ساخنة وفورية متواصلة

-عدة حمايات لضمان الامان والسلامة
مصنوع من البلاستيك والزجاج المقسى

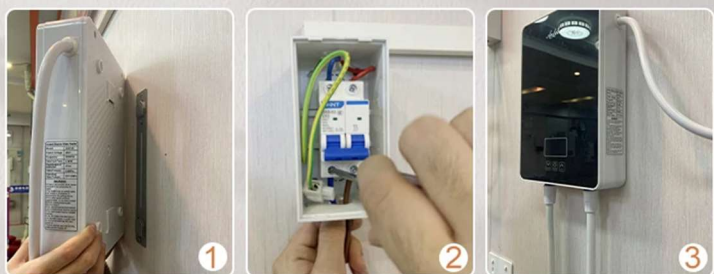


Anlabeier





How to install?



1. Install the hanging plate and hang the machine
2. Then connect the power cord
3. Finally, connect the water inlet pipe and the water outlet pipe

Model	SG01-60
Voltage	220V-240VAC~
Wattage	6000W
Applicable water pressure	0.02-0.6MPa
Product size	290 x 200 x 65 mm
Package size	370 x 130 x 320 mm
Water Connections	G1/2"
NW/GW	2.6kg/3.0kg

LED temperature display

- Water flow display
- Inlet water temperature display
- Outlet water temperature display

- SS304 heating element
- 1m 3*2.5mm² Power Cord
- LED touch screen control
- G1/2" connector